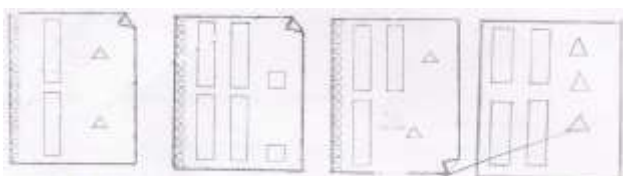
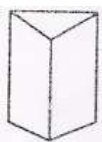


Escola: _____

Professor: _____ Turma: _____ Turno: _____

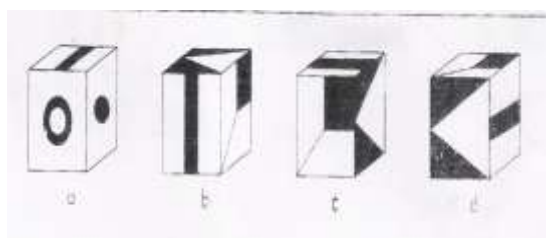
Aluno: _____

1. Em qual das folhas abaixo foi desenhado todas as faces deste prisma?



- a)
- b)
- c)
- d)

2. Veja o molde de um cubo.



Dos itens abaixo, qual representa o mesmo cubo depois de fechado?

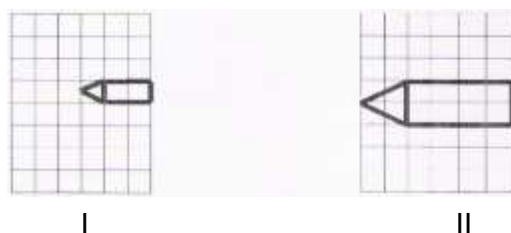
- a) A
- b) D
- c) B
- d) C

3. Observe a planta da casa da tia Drica:

Olhando de frente para a planta, o quarto da tia Drica é o:

- a) Primeiro à direita da sala
- b) Segundo a direita da sala.
- c) Terceiro à direita da sala.
- d) Primeiro à esquerda da sala.

4. O lápis (2) é ampliação do lápis (1).



Quantas vezes a área do lápis (2) é maior do que o lápis (1)?

- a) 1 vez
- b) 2 vezes
- c) 6 vezes
- d) 12 vezes

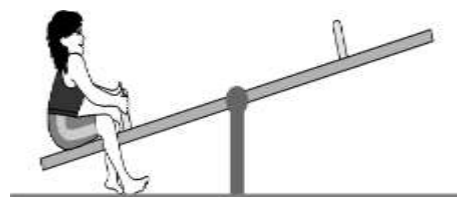
5. Entre os dias 22 e 31 de dezembro de 2005, passaram pelos pedágios de uma rodovia, em direção ao litoral, setecentos e três mil, quatrocentos e vinte e quatro veículos. Esse número equivale a

- a) 73.424 veículos.
- b) 703.424 veículos.
- c) 7.003.424 veículos.
- d) 7.324 veículos.

6. (D8) Para chegar à cidade de Natal um ônibus demora 3 dias. Quantas horas ele demora?

- a) 2 horas.
- b) 12 horas.
- c) 72 horas.
- d) 48 horas.

7. (D2) Observe a figura abaixo.



Um dos pesos indicados abaixo, colocado no outro extremo do balanço, equilibra o menino.

Que peso poderá ser?

- a) um peso de 30 g
- b) um peso de 30 kg
- c) um peso de 300 mg
- d) um peso de 3000 g

8. (D3) João contou 3 quadrados na figura A.

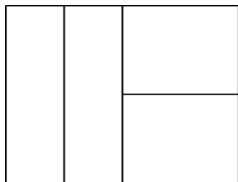


Figura A

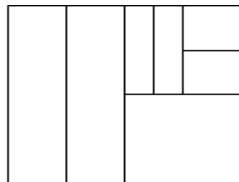


Figura B

Quantos quadrados há na figura B?

- a) 5
- b) 6
- c) 3
- d) 4

9. (D16) Edna recebeu em sua sala 4 caixas de 100 livros, mais 5 caixas de 1000 cadernos e 3 caixas de lápis. Edna recebeu

- a) 4550 materiais
- b) 4500 materiais
- c) 5500 materiais
- d) 5550 materiais

10. (D19) Em um sítio havia 425 árvores frutíferas. Com o inverno, um cento dessas árvores caíram. Quantas árvores restaram?

- a) 325
- b) 352
- c) 253
- d) 420

11. (D26) A turma da professora Márcia, no mês de março, obteve 50% de **PARA CASA NÃO - FEITOS**. Sabendo-se que a turma tem 36 alunos, quantos deixaram de fazer o **PARA CASA**?

- a) 18
- b) 9
- c) 24
- d) 26

12. (D4) As figuras mostram o início da formação de um padrão.



Figura 1

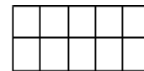


Figura 2

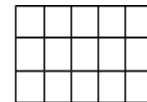


Figura 3

Se continuasse o padrão, quantos quadrados pequenos haveria na figura seguinte?

- a) 20
- b) 25
- c) 10
- d) 5

13. (D24) João abriu um pacote de pão de forma que tinha 8 fatias. Ele pegou 2 fatias para fazer um sanduíche. Que fração do pão ele pegou?

- a) $\frac{1}{8}$
- b) $\frac{2}{8}$
- c) $\frac{3}{7}$
- d) 8

14. (D15) Quantas centenas existem em 1942 unidades?

- a) 9
- b) 19
- c) 90
- d) 29

15. (D17) Em uma escola há 840 alunos. Foram transferidos 123 alunos e foram matriculados mais 20 alunos. A escola ficou com quantos alunos?

- a) 465
- b) 537
- c) 737
- d) 730

16. (D19) Observe as ofertas desta loja.



Qual o desconto que a loja dá na compra de uma bicicleta para crianças?

- a) seis reais
- b) sete reais
- c) dez reais

d) quatro reais

17. (D19) Se Paulo comprar uma bicicleta de adulto e uma de criança, quanto vai gastar?

- a) R\$153,00
- b) R\$213,00
- c) R\$195,00
- d) R\$171,00

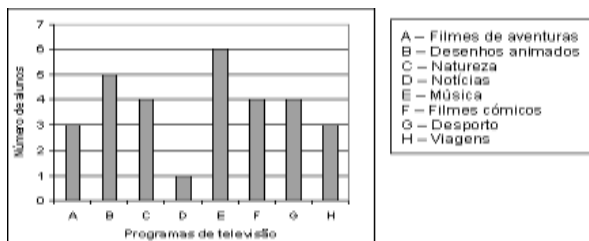
18. (D8) Observe o calendário dos meses de Maio e de Junho de 2000.

O aniversário da Mariana foi na quinta-feira, dia 18 de Maio. O seu irmão Pedro faz anos três semanas mais tarde. Em que data fez anos o Pedro?

Maio							Junho						
S	T	Q	Q	S	S	D	S	T	Q	Q	S	S	D
F	2	3	4	5	6	7			1	2	3	4	
8	9	10	11	12	13	14	5	6	7	8	9	10	11
15	16	17	18	19	20	21	12	13	14	15	16	17	18
22	23	24	25	26	27	28	19	20	21	22	23	24	25
29	30	31					26	27	28	29	30		

- a) 21 de Maio
- b) 1º de Junho
- c) 8 de Junho
- d) 15 de Junho

19. (D28) Cada um dos alunos da turma do professor José votou no tipo de programa de televisão de que mais gosta. Cada aluno só podia escolher um tipo de programa. O gráfico refere-se aos resultados da votação.



Que tipo de programa foi escolhido por mais alunos?

- a) Notícias
- b) Músicas
- c) Desenhos animados
- d) Filmes de aventura

20. (D8) Uma peça de teatro teve início às 8h00min e encerrou duas horas e 15 minutos depois. Que horas marcava o relógio quando encerrou a peça?

- a) 10h00min
- b) 10h15min
- c) 11h00min
- d) 11h15min